



認定こども園 みゆきだより

2021.1.29 (金)

2月号

さむい冬も 笑顔いっぱい 元気にのりきるぞ!

2月は立春を迎え、暦の上では春になります。今年度も残すところ、あと2か月になりました。友だちとの関わりを大切に、園生活を元気に楽しく過ごしたいと思います。

園内では、発表会の練習に励む子どもたちの元気な歌声や舞台練習の音が響きわたっています。子どもたちの一生懸命取り組む姿が園内をあったかくしてくれています。発表会当日は、子どもたちの成長をお家の方と喜びあえたらと思います。声援よろしく願いいたします。

これからの時期、コロナウイルス感染症だけでなく、インフルエンザや嘔吐下痢、ノロウイルスなどの感染症が流行する頃でもあります。丈夫な体作り、環境づくりに心がけ、子どもたちとも手洗い、うがいをしっかり行い、予防に気を配りながら、元気に過ごしたいと思います。体調の変化に気が付かれた際は、早めに医療機関の受診をお願いいたします。



～各クラスの年間スローガンと2月の保育目標～

●めだかくみ 「愛いっぱい! 笑顔いっぱい!」

- 保育者の声かけで、一日の生活の流れがわかり、自らやってみようとする。
- 保育者や友だちと一緒に、簡単な仕草や言葉でのあそびを楽しむ。

●ひよこぐみ 「やってみよう! はじめの一步」

- 身の回りのことを自分でやってみようとする。
- 保育者や友だちと簡単な言葉のやりとりあそびをする。

●いすぐみ 「できる よろこび! じぶん だいすき!」

- 生活やあそびの中で、約束や順番を守る大切さを知りながら活動をする。
- 発表会に向けての活動を通して、さまざまな表現あそびの楽しさを知る。

●うさぎぐみ 「みんなでチャレンジ! 新しい一歩を踏み出そう!」

- 冬の自然に触れてあそぶ。
- 友だちとイメージを膨らませ、役になりきり、表現することを楽しむ。

●くまぐみ 「仲間とともに 認め合い育ち合おう!!」

- みんなで取り組む共通の活動の中で、自分の力を発揮する喜びを感じる。
- 集団の中で自分の気持ちや考えを言葉で伝え合う。
- 冬から春にかけての季節の変化に気づき、興味や関心を持つ。

●ぞうぐみ 「スクラム! ～大きな夢を描こう～」

- 仲間のひとりとしての自覚や自信をもち、友だちと一緒に意欲的に活動する。
- 冬の自然や行事に興味をもち、春の訪れや入学への期待感を抱く。



1月に緊急事態宣言が発令され、多くの努力で全国的に感染状況は改善されていますが、依然高止まりの傾向にあります。福山市内でも毎日数人程度確認されていて、この状況から増加しないように細心に注意が図られています。

そのような状況下ですが、2月13日・20日には無事に生活発表会ができるように毎日、子どもたちもあそびの中で練習をしています。今年度は多くの行事が中止になりましたが、この発表会を通じて、子どもたちが確かに成長をしていることをみなさんと一緒に共有できればと思います。もうすぐ厳しい冬が終わりを告げ、明るい希望の春がきます。その呼び水となるように元気に開催したいと思います。(園長)

<2月2日(火) 春を待つ会(節分)です。>

- ・2021年の節分の日、1897年以来、124年ぶりに例年よりも1日早い2月2日(火)が節分になります。

古くは一年の境目(冬の終わりの日であり、季節の分かれ目でもあります。)と考えられ、新しい春の神様を迎える為に邪気をはらい、災厄を防ぐ行事が行なわれてきました。煎った豆をまき、戸口にさした鰯の臭気やヒイラギのとげで、鬼に見立てた疾病や災害を追い払うというものです。今年も病気に負けず、元気よく過ごせますように!!

<2月13日(土)いす・くま組 20日(土)うさぎ・ぞう組 の発表会です。>

- ・発表会を、2月13日(土)・20日(土)は両日とも9時00分から、遊戯室で行います。この一年の子どもたちの成長と一緒に喜び合う、時間にしたいと思います。

今年度は、発表会のご案内でお知らせしていますように保護者の皆様にはさまざまなお願いをしていますが、ご理解の上ご協力をお願いいたします。

※発表会当日(13日・20日)は、感染防止と職員の確保の観点から、発表会に参加されないご家庭で、当日家庭保育が可能な方は、できるだけ、家庭保育にご協力をお願いします。

<2月17日(水) 医科健診 13:30～> があります。>

- ・2月17日(水)は、医科健診が 13:30～ あります。**※なるべく、お休みされないようお願いいたします。**

<2月18日(木) 尿検査です。>

- ・2月18日(木)は、尿検査提出日です。前回提出が難しかったご家庭と10月8日以降に入所された児童が対象になります。尿検査キットは、前日の2月17日(水)に配布します。

<保育参観日&懇談会については中止します。>

- ・3月に予定していました、保育参観日と懇談会につきましては、コロナウイルス感染症の為中止いたします。また、2021年度の新役員決めにつきましては、例年通りアンケートをとらせていただき、お声をかけさせていただきますので、ご協力をよろしくお願いいたします。

<記念写真撮影を行います。>

- ・クラス集合写真撮影を2月下旬から3月上旬に行なう予定です。日程につきましては、決まり次第クラス前に掲示をします。その日は、なるべくお休みされないようにご協力ください。

保護者のみなさまへ

いつも園活動にご理解とご協力をいただきありがとうございます。

朝夕の送迎時間帯には、駐車場で車の出入りが頻繁にあり危険です。子どもたちの安全の為にも、駐車の際は、周囲に子どもがいないかをよく確認してから発進(停車)をお願いします。また、お子様の車の乗り降りの際と園内までの移動中は、お子様の手を引き、安全面に十分気をつけて登園・降園をお願いいたします。

ご理解とご協力をよろしくお願いいたします。

<3月・4月の行事予定>

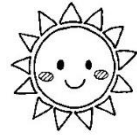
- ・3月 3日(水) 春を迎える会(お茶会)
- ・3月10日(水) 歯科健診 ※今回は14:00～になります。ご協力ください。
- ・3月11日(木) 尿検査 ※2/18以降の入所児童と未検査児童対象
- ・3月30日(火) 卒園式(ぞう組)
- ・3月31日(水)～4月2日(金) 希望保育予定
- ・4月 3日(土) 入園・進級式(新入児と在園児 全対象)

※御幸小学校で新1年生の交流会(ぞう組対象)は未定です。



てあらい・うがいをし
げんきにすごそう

おひさまだよ



2021. 1. 29
認定こども園 みゆき

暦の上ではもうすぐ春ですが、まだ寒い日が続きます。低温・低湿の冬は、かぜウイルスが大好きな季節です。嘔吐下痢症などの流行性の感染症も少しずつ聞かれるようになってきました。まずは、かぜをよせつけないしょうぶな体作り、環境作りに気を配り、寒い冬を元気に乗り切りましょう。

冬場に多い 嘔吐・下痢

この時期気をつけたいのが「感染性胃腸炎」です。ノロウイルスやロタウイルスが代表的です。激しい嘔吐や水のような下痢が突然現れ、発熱を伴うこともあります。ロタウイルスの場合は、便が白っぽくなることもあります。嘔吐や下痢で体の中の水分が失われ、脱水状態になることもあります。嘔吐・下痢が繰り返される場合は早めに受診しましょう。

ノロウイルス

- 症状：嘔吐・下痢・発熱
- 潜伏期：1～2日
- 発生時期：11月～3月に多い
- 感染経路：ウイルスは、嘔吐物や便の中に大量にあり、処理の際に触れた手指から口に運ばれたり、乾燥した便や嘔吐物が細かい粒子として空気中を漂い、吸い込んで感染します。また食品から感染することもあります。
- 対応：予防の基本は、手洗い！
症状が疑われたら早めに受診・治療
嘔吐物・下痢便の適切な処理

☆吐いたものや下痢便の処理をしたあとは、十分な手洗いを心がけましょう☆

この時期、嘔吐・下痢に関して早めの受診を依頼したり、汚染衣類を洗わずに返却させていただいたりすることがありますが、感染を広げないために、ご協力をお願いします。

これってOK？ 下痢のときの食事

下痢のときは、脱水状態にならないよう水分補給が大切。また、胃腸に負担の少ない食事をとりましょう。

○ お勧め

リンゴのすりおろし

整腸作用があるので、すりおろしや搾汁を。

おかゆ、おじや

整腸作用があるので、症状が落ち着くまでは続けましょう。

やわらかく煮た野菜スープ

消化がよくなり、水分補給にもなります。

✕ 避けたい物

柑橘類

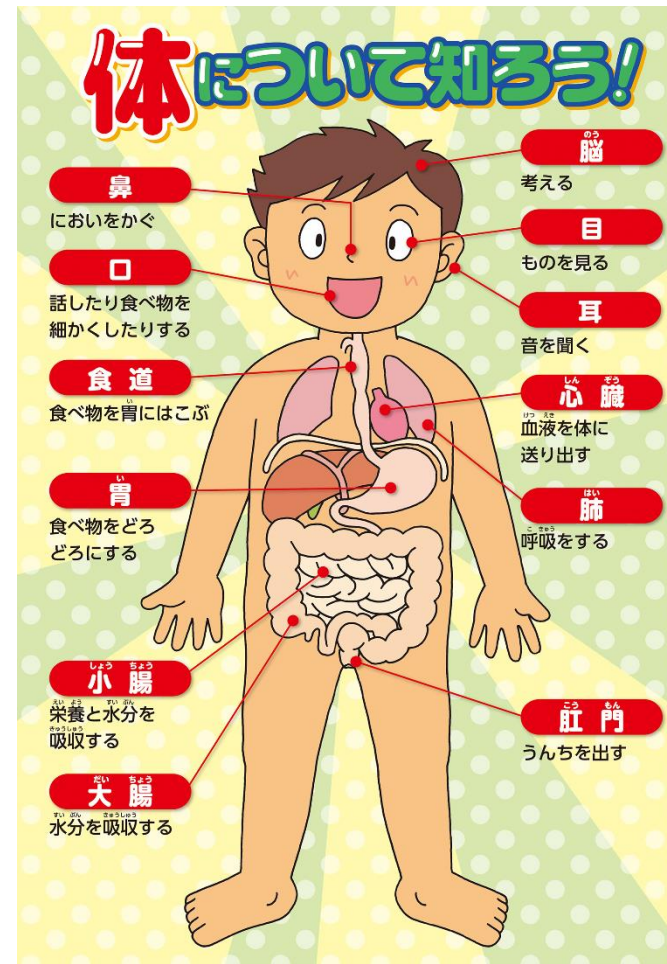
腸を刺激して下痢を悪化させるので避けましょう。

パン、バター、チーズなど

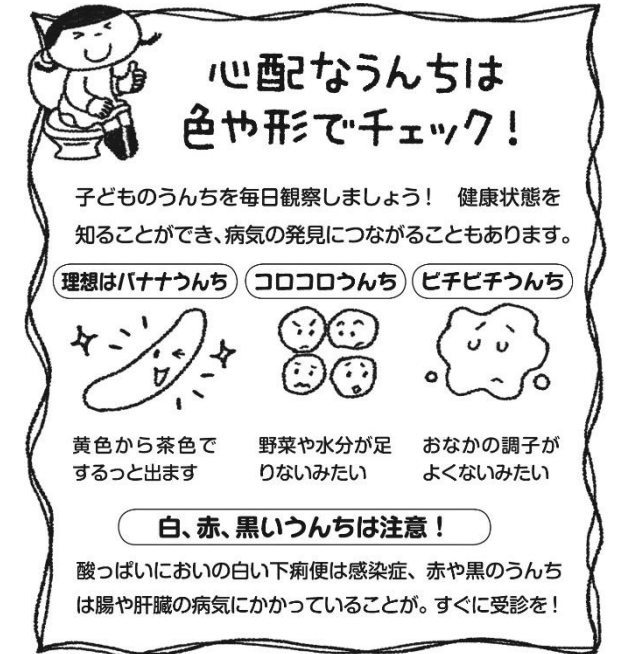
脂肪を多く含み、腸に負担をかけるのでNGです。

生野菜・繊維の多い野菜

消化によくない、下痢を悪化させるため避けましょう。



快食・快便・快眠、これは元気の出る3原則と言われます。この中の『快便』を毎日感じるからこそ、元気のもと。「あ〜。すっきりした」と快便の後のすがすがしさを感じていますか？体調のよい時には排便の調子も良く、また体調がすぐれない時には便の状態が良くないことに気が付いていますか？健康を維持するためには、自分で便の管理をすることが大切になり、自分の便を毎日することが一番の方法です。



1月の保健指導

1月の保健指導は、「からだのしくみ」について行いました。絵を見ながら、食べ物が体の中でどうなっていくのかお話を聞きました。そして体の様々な箇所が正しく働いているから元気に過ごせることを知りました。

2月の保健指導は、「耳の役割について知る」について行います。

2月の当番医

7日(日)	やすはらこどもクリニック	953-1152 (多治米町)	三木耳鼻咽喉科医院	922-5533 (大黒町)
11日(木)	小池病院	932-3512 (光南町)	平木耳鼻咽喉科医院	934-2798 (今津町)
14日(日)	いけだ小児科	973-1500 (南蔵王町)	いわた耳鼻咽喉科クリニック	963-8733 (神辺町川南)
21日(日)	さいとう小児科	924-4150 (宝町)	東川耳鼻咽喉科医院	923-3333 (御門町)
23日(水)	おひさまこどもクリニック	955-3220 (御幸町)	米田耳鼻咽喉科クリニック	970-1030 (駅家町)
28日(木)	坂本眼科小児科クリニック	946-6656 (大門町)	田中耳鼻咽喉科医院	0847-45-3387 (中須町)

小児の休日・夜間の診療については、**福山夜間小児診療所(年中無休)084-922-4999**で受け付けています。
診療時間は**19:00~23:00(受付は22:45まで)**です。

早めの受診を心がけ、できるだけかかりつけの病院を受診しましょう。