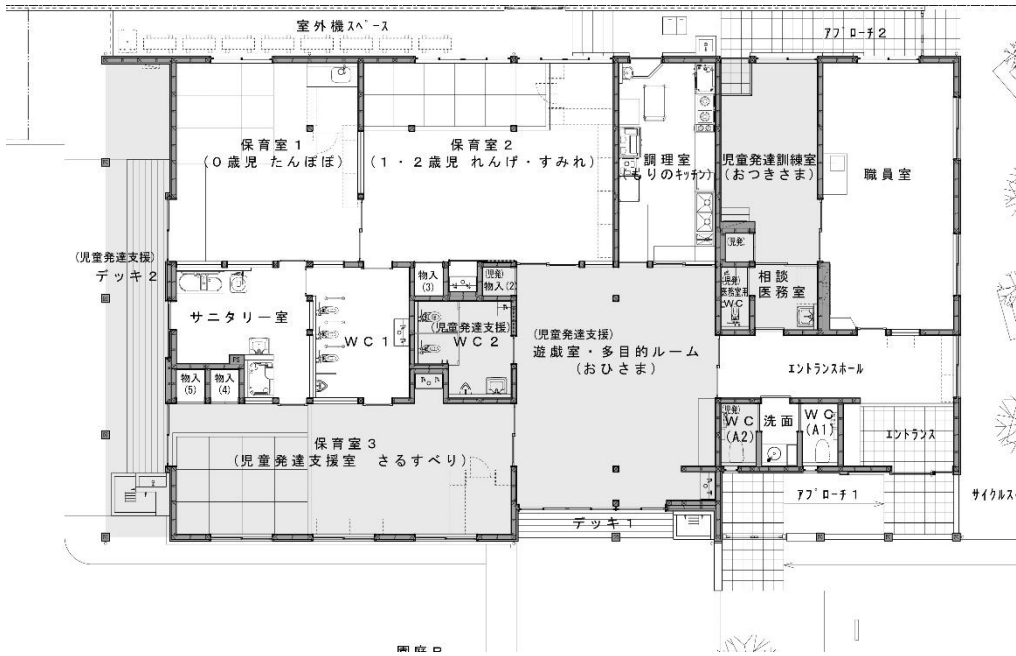


## 配置図 (小規模保育園「おさなごの園よこお」と施設を共用しています)



## 周辺図



〒720-0011 福山市横尾町2丁目4番22号

## 社会福祉法人昌和福祉会



## 児童発達支援事業所

# さるすべり

## 事業所概要

- 開所日 月曜日～土曜日
- 休業日 日曜日・祝日・年末年始
- 利用年齢 おおむね2歳～6歳(就学前まで)  
(3歳未満のお子さんはこちらにご相談ください)
- 利用定員 午前5人・午後5人 1日最大10人まで
- 住所 〒720-0011 福山市横尾町2丁目4番22号
- 電話 084-955-5072 (代表)  
084-955-5071 (おさなごの園よこお共用)

### 理念

愛は生命である

### 基本方針

- 笑顔があふれる園
- 安心安全がある園
- 個性を尊重する園
- 生きる力を養う園
- 連携園に通える園
- みんなが共に育つ園
- 地域に貢献する園

# 児童発達支援事業所 さるすべり はこんなところ

さるすべりは、小学校就学前（6歳まで）のお子さんを対象とした児童福祉法に基づく通所支援です。

お子さんのできる力を理解し、自信を積み重ねながら日常生活に必要な食事・整容・お着替え・排泄などの日常生活活動の獲得やコミュニケーションづくり・集団生活への適応などの支援を行っています。

一人ひとりが、笑顔で未来を描くことができるように、豊かな個性の成長を促し、確実な発達と成長につながる支援していきます。

さるすべり管理責任者



## ●利用時間ごとの活動の流れ

### ●午前部

9:00 登所  
持ち物準備・体調確認  
個別療育  
9:40 はじまりの会  
集団療育  
おわりの会  
11:00 昼食  
12:00 降所

### ●全日部

9:00 登所  
持ち物準備・体調確認  
個別療育  
9:40 はじまりの会  
集団療育  
あそび  
11:00 昼食  
13:00 療育活動  
あそび  
療育活動  
15:00 おやつ  
帰りの準備  
おわりの会  
16:00 降所

### ●午後部

13:00 登所  
持ち物準備・体調確認  
個別療育  
13:40 はじまりの会  
集団療育  
おわりの会  
15:00 おやつ  
16:00 降所

## 療育の目標

### ■基本的な生活習慣の自立を図る

食事・排泄・整容など生活するために必要な動作、生活スキルを身に付けていきます。



### ■あそびや制作の体験を重ねる

お子さんの発達段階に応じて、手順や見通しを持ちながら行います。「できた」という気持ちを自信に繋がります。



### ■気持ちの切り替えや伝えられる力を培う

活動に見通しを持ち、自ら気づき、切り替えができる力を養います。相手の気持ちを理解できるようにし、自分の気持ちを伝える手立てを一緒に探します。

★少人数の環境の中で、気づく・聞く・注目することを中心に、何事も主体的に興味を持てる活動を展開しています。

## ●開始までの流れ

### ●お問い合わせ

まずはお気軽にお問い合わせください。  
代表：084-955-5072

※繋がりにくい場合は、おさなごの園よこおまでご連絡ください。

084-955-5071

### ●見学・面談

見学時に面談で、お子さんについてのお話をお聞かせください。

手続きの流れや使用頻度、福祉サービスについてご提案いたします。

### ●契約・利用開始

面談後、契約をさせていただき、契約後にご利用開始となります。

利用時には受給者証が必要になります。

申請後、2週間～1か月程度お時間を要するようになります。