

5月 園だより

認定こども園せんにしの丘 2024. 4. 26

園庭の木々が鮮やかな緑に変わり、新緑が目まぶしい季節になりました。♪やねよりたかいこいのぼり
〜♪ と、毎日子どもたちの元気な歌声が響いています。青空と若葉をバックに、気持ちよさそうに泳ぐ色とりどりのこいのぼりのように、子どもたちみんながすくすくと元気に大きくなりますように！！

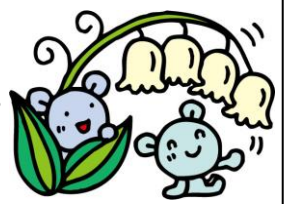
入園・進級から早くも1か月が過ぎ、どこことなく戸惑いの表情を見せていた子どもたちの表情も和らぎ、少しずつ自分の好きな場所、好きな遊びをみつけ、自分を発揮し始めています。今月は、気持ちのいいこの季節の自然にたくさんふれたり、のびのびと体を動かしながら、好きなあそびや得意なことを一緒に見つけ、せんせいや友だちと一緒に過ごす楽しさを感じて欲しいと思っています。

これから暑くなりますが、一日の気温の変化も大きい時期ですので、休息をしっかりとり生活リズムを整えて、元気に過ごしていきましょう。

6月より「こども誰でも通園制度」の試行的事業が始まります。
～2024年（令和6年）5月から、利用予約を開始します！！～
事業の概要：すべてのこどもの育ちを応援し、すべての子育て家庭に対して、多様な働き方やライフスタイルにかかわらない形での支援を強化することを目的として、月に10時間までの定期的な預かりを実施します。（福山市広報4月号より）

対象となるこども

- ・利用日時時点で0歳6か月から2歳であること。
- ・未就園児であること
- ・福山市内に住民票があること。



利用予約期間：予約開始日：2024年5月1日（水曜日）

※初めて利用する月の前月20日（20日が土・日・祝日の場合は、直前の平日）までに、施設へ申し込みをしてください。

利用時間：8：30～16：30

利用料：1時間 150円

せんにしの丘では、「だれでも通園制度」を利用される方限定の併用型一時預かりを新たに設定し、利用者の方の利用しやすさを考えています。短時間での預かりや入園前の慣らし保育などにも対応できます。詳しい料金などは、せんにしの丘のホームページをご覧ください。

「ひらいてワクワク めくってドキドキ」
～4月23日から5月12日は「こどもの読書週間」です。～
「こどもたちにもっと本を」との願いから誕生した取り組みです。小さいときから本を読む楽しさを知っていることは、子どもが大きくなるためにとても大切なことです。「こどもの読書週間」のあいだ、図書館や本屋さんなどでは、読み聞かせや人形劇などの楽しい行事がいっぱい行われます。ご家庭でも子どもと一緒に絵本をみたり読みかきせをしたりする時間をつくってみてはいかがでしょうか。月に1冊持ち帰る月刊絵本も、各年齢にあわせた季節の話題がいっぱいです。ぜひ一緒に楽しんでみてください。

～せんにしの丘の保育教育目標～
・たくましい体と辛抱強い心を養う
・節度ある生活習慣を身につける
・思いやりのある美しい心を育てる
・何事にも興味や関心をもつ
・親しみをもって日常の挨拶をする



6月の予定

- 6日（木） 保育参観懇談会（らっこ）
 - 13日（木） 保育参観懇談会（ぺんぎん）
 - 20日（木） 6月誕生日会
 - 27日（木） 保育参観懇談会（まんぼう）
- 6月のスイミングは、
3日Bチーム、10日Aチーム、17日Bチーム

地域子育て支援センター「ほいくの園」
5月の ほいくの園「おでかけ保育」
日時：5月16日（木） 9：30～12：00
場所：ゆめタウン福山1階エントランスホール
内容：おはなし読み聞かせ・ふれあい遊び
子育て相談 など
詳しくは、ほいくの園のホームページをご覧ください。



今月の保育料等（5月分の保育料と4月分の利用料）の口座振替日は、5月27日（月）です。余裕をもってご準備ください。確実な収納事務にご協力をありがとうございます。

<おねがいとお知らせ>

- ・いるかぐみ（16日）・かもめぐみ（23日）・くじらぐみ（30日）の保育参観懇談会があります。子どもたちの園での様子の一部を知っていただいたり、保護者の方同士の交流になればと思います。詳しいことは後日お知らせします。
- ・5月21日（火）は、劇団「飛行船」観劇です。いるか・くじらぐみがリーデンローズに観劇に行きます。今回のお話は「ピーターパン」です。観劇後、近くの公園でお弁当を食べて帰ろうと思いますので、お弁当の用意をお願いします。詳しいことは、後日お知らせします。
- ・5月13日（月）に尿検査があります。（全児童）事前に検査セットを持ち帰ります。13日（月）の朝一番の尿を採って、登園の際職員に手渡しで渡してください。
- ・5月22日（水）に歯科検診があります。できるだけおやすみをされないようにおねがいます。健診の日にお休みをされた場合は、後日保護者の方に池田歯科医院に健診に行ってください。よろしくお願いたします。
- ・個人懇談を希望される方は、担任までお知らせください。



5月	1	2	3	4	5	6	7	8	9	10	11	12	13	14	15	16	17	18	19	20	21	22	23	24	25	26	27	28	29	30	31	
水	木	金	土	日	月	火	水	木	金	土	日	月	火	水	木	金	土	日	月	火	水	木	金	土	日	月	火	水	木	金		
発育計測(0・1・5)	音体指導(4) 発育計測(1)	憲法記念日	みどりの日	こどもの日	振替休日	たいそつ指導(5) 発育計測(2・4)	英語指導(4) 発育計測(3)	誕生日会	食育保健指導(3) 食育指導(5)	午睡布団持ち帰り	尿検査提出日 スイミングA	食育保健指導(1) 食育指導(2)	たいそつ指導(4)	英語指導(3)	避難安全訓練	保育参観懇談会(いるか) 食育指導(3)	午睡布団持ち帰り	請求書持ち帰り	スイミングB	劇団「飛行船」観劇(4) 英語指導(5)	歯科健診	英語指導(4) 歯科健診	保育参観懇談会(かもめ)	交通安全指導	午睡布団持ち帰り	スイミングA・口座振替日	かきかた指導(5)	たいそつ指導(5)	英語指導(3)	保育参観懇談会(くじら)	月刊絵本持ち帰り	うた指導(4)
地域支援	ゆうゆう広場					子育て講座	ゆうゆう広場	おでかけ保育	ゆうゆう広場		ゆうゆう広場	子育て講座	ゆうゆう広場	ほいくの園	おもちゃさん	ゆうゆう広場		ゆうゆう広場	子育て講座	ゆうゆう広場	ゆうゆう広場	おでかけ保育	ゆうゆう広場	ゆうゆう広場	あひ愛サークル	おでかけ相談	ゆうゆう広場	おでかけ保育	ゆうゆう広場	ゆうゆう広場		

