

4月園だより



2026. 3. 30
認定こども園せんにしの丘

～せんにしの丘の保育教育目標～

- ・たくましい体と辛抱強い心を養う
- ・節度ある生活習慣を身につける
- ・思いやりのある美しい心を育てる
- ・何事にも興味や関心をもつ
- ・親しみをもって日常の挨拶をする



ご入園・ご進級おめでとうございます。

新しい出会いの春、何もかも新しく始まるわくわくどきどきの春に、新しいお友だちを迎えて、50周年の新しい一歩を踏み出します。色とりどりの花たちが、子どもたちの入園進級をお祝いしてくれています。ひとつずつ大きくなったという喜びに期待いっぱいの子、お部屋や先生が変わり、期待と共にちょっぴり戸惑ったり緊張している子、集団生活の第一歩を踏み出し緊張と不安でいっぱいの子と、様々な表情の子どもたちが、「ともだちと遊ぶのってたのしいな」と思えるように、一人ひとりの気持ちにしっかり寄り添いながら過ごしていきたいと思えます。

保護者の皆様には、一年間お願いすることも多いかと思いますが、子どもたち一人ひとりが、心豊かに健やかに成長していくことを願いながら、職員一同気持ちをひとつにしてがんばってまいりますので、どうぞご協力をよろしくお願いいたします。



<おねがいとお知らせ>

- ・4月1日(水)は、入園を祝う会があります。4月に新しく入園される方が対象です。
- ・4月2日(木)は、「進級を祝う会」があります。各クラスで、子どもと職員で進級をお祝いします。
- ・入園記念写真のコーナーを用意します。昨年度(2025年度)途中入園された方や進級の記念に写真を撮りたい方など、ご希望の方はお越しください。
4月4日(土)の9:00から11:00までと、13:00から16:00まで、2階のゆうゆうサロンや上園舎園庭を開放しています。

「50周年の新年度のスタートです」



園庭の桜も咲き始め、子どもたちの新しいスタートをやさしく見守っているようです。4月1日に「入園を祝う会」を行い、新入園児23名、進級園児221名、あわせて244名で令和8年度が始まります。

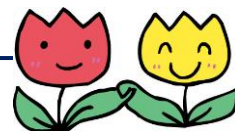
さて、本園では、「愛は生命である」という理念のもと、人を思いやる心、友だちを大切にする心、そして自分を大切にすることを育ててまいります。

ドイツの詩人フリードリヒ・フォン・ボーデンシュテットは、「愛は命の花である」と語っています。子どもたち一人ひとりの中には、それぞれ違った「花」があります。その花が、その子らしくのびのびと咲いていくように、日々の関りを大切にしていきたいと考えています。

子どもたちが「楽しい」「また明日も来たい」と思える園であること。そして保護者の皆様にとっても、安心してお子さまを預けていただける場所であること。その両方を大切にしながら、毎日を積み重ねてまいります。また、本年度は創立50周年という節目の年でもあります。これまでの歩みに感謝しながら、子どもたちとともに未来へつなぐ一年にしていきたいと思えます。

本年度は職員80名でスタートいたします。子どもたちの成長を保護者の皆様とともに喜び合える一年となるよう、職員一同努めてまいります。本年もどうぞよろしくお願いいたします。

(園長)



ご協力をお願いします。

- 朝は、9：00までの登園をお願いします。
 - ・お休みされる場合の連絡は、9：00までにキッズビューに入力をお願いします。
 - ・登園がいつもより遅くなり9：00以降になられる場合は、9：00までにキッズビューに「遅刻」の入力をお願いします。
 - ・連絡がなく登園されていない場合は、9：30以降に園の方から安否確認のご連絡をさせていただきます。
 - 服装は、活動しやすく自分で着脱しやすいものをお願いします。（フードのついた服やスカートは、安全面や衛生面を考慮して控えていただきますようお願いいたします。）
 - すべての持ち物に、名前の記入をお願いします。
 - カバンのキーホルダーは、園でこわれたりなくなったり、けがにつながることもありますので、つけないようにお願いします。園で必要のないものは、持ってこないようにしましょう。
 - 爪のチェックをお願いします。伸びていると自分だけでなく友だちを傷つけてしまうことがあります。思わぬ怪我につながります。
 - 施設内と駐車場内（道路含む）は全面禁煙です。
 - 登降園の際、駐車場のルールを守っていただき、事故のないよう十分ご注意ください。必ず子どもさんと手をつないで、安全を守っていただきますようお願いいたします。
- ※「駐車場の利用について」のプリントをよく読んでください。

保育料等の口座振替について

今月の保育料等（4月分の保育料と3月分の利用料）の口座振替日は、4月27日（月）です。余裕をもってご準備ください。確実な収納事務にご協力をありがとうございます。

5月の予定

- 7日（木）5月誕生日会
- 14日（木）保育参観懇談会（くじら）
- 21日（木）保育参観懇談会（いるか）
- 28日（木）保育参観懇談会（かもめ）
- 5月のスイミングは
- 11日Bチーム、18日Aチーム、25日Bチーム
- ※6月以降の行事予定については、決まり次第お知らせします。



園評価アンケートにご協力をいただきありがとうございました。

いただいた貴重なご意見は、今後の教育・保育活動の改善に生かしていきたいと思っております。（集計結果は、後日HPにて公表します。）



地域子育て支援センター「ほいくの園」

4月のほいくの園「おでかけ保育」
 日時：4月16日（木）9：30～12：00
 場所：子育てサポートステーションいくたす（ゆめタウン福山2階）
 内容：おはなし読み聞かせ・ふれあい遊び 制作・子育て相談 など
 詳しくは、ほいくの園のホームページをご覧ください。



4月より「こども誰でも通園制度」の、本格運用が始まります。

利用するためには、認定の申請が必要となりますので、認定を受ける場合は、福山市公式LINEから申請してください。詳しいことは、園にお問い合わせください。

送迎時の駐車場でアイドリングストップを必ず守りましょう！！

4月の行事予定

日	曜	行事予定	地域支援
1	水	入園を祝う会	
2	木	進級を祝う会・発育計測（らっこ・くじら）	
3	金	発育計測（まんぼう・いるか）	
4	土	午睡布団持ち帰り	
5	日		
6	月	発育計測（ぺんぎん）	
7	火	たいそう指導（くじら）・発育計測（ぺんぎん）	子育て講座
8	水	英語指導（いるか・くじら）・発育計測（かもめ）	ゆうゆう広場
9	木	食育保健指導（かもめ・いるか・くじら）	おでかけ保育
10	金	食育保健指導（らっこ・ぺんぎん・まんぼう）・うた指導（くじら）	ゆうゆう広場
11	土	午睡布団持ち帰り	
12	日		
13	月	スイミング（くじらA）	ゆうゆう広場
14	火	たいそう指導（いるか）	子育て講座
15	水	英語指導（かもめ・くじら）・発育計測（らっこ） 園庭クリーン（いるか・くじら）	ゆうゆう広場
16	木	避難安全訓練	ほいくの園
17	金	うた指導（いるか）・かきかた指導（くじら）	ゆうゆう広場 おもちゃさろん
18	土	午睡布団持ち帰り	
19	日		
20	月	スイミング（くじらB）・請求書持ち帰り	ゆうゆう広場
21	火	たいそう指導（くじら）	子育て講座
22	水	英語指導（いるか・くじら）・エコクリーン（いるか・くじら）	ゆうゆう広場
23	木	誕生日会	おでかけ保育
24	金	交通安全指導	ゆうゆう広場
25	土	午睡布団持ち帰り	
26	日		
27	月	スイミング（くじらA）・口座振替日	ゆうゆう広場
28	火	たいそう指導（いるか）	あい愛サークル おでかけ相談
29	水	昭和の日	
30	木	うた指導（かもめ）・月刊絵本持ち帰り	おでかけ保育

0歳児（らっこ）・1歳児（ぺんぎん）・2歳児（まんぼう）・3歳児（かもめ）・4歳児（いるか）・5歳児（くじら）